

# 酸化インジウム粉

## 品質

### 1) 不純物規格 (例)

単位ppm

元素	Si	Fe	Ca	Mg	Al	Cr	Cu	Zn	Zr	Ni	Pb	Cd
4N規格	≦10	≦10	≦5	≦5	≦5	≦5	≦5	≦5	≦5	≦5	≦10	≦5
代表例	5	1	<1	<1	1	<1	<1	<1	<1	1	2	2

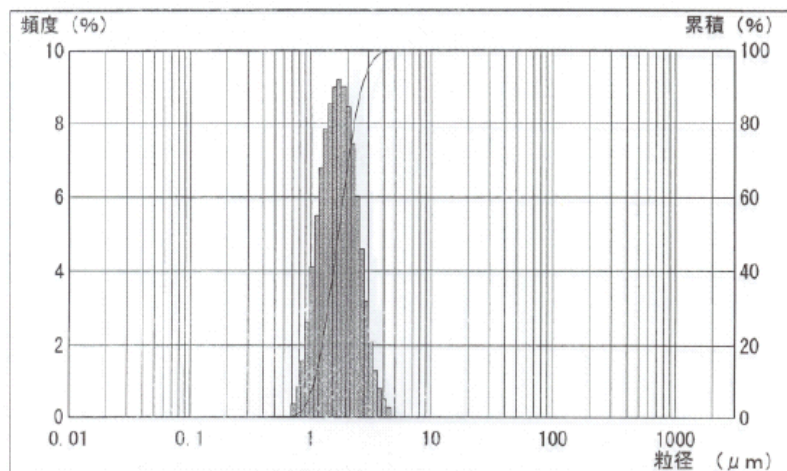
### 2) BET値 (例)

13~16m<sup>2</sup>/g

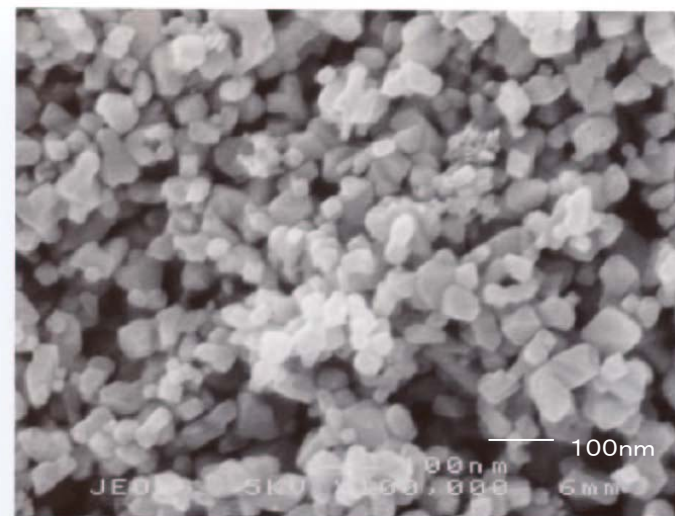
\*詳細は弊社営業課へお問い合わせ下さい。

### 3) 平均粒度 (例)

1~3μm



粒度分布



電子顕微鏡写真10000倍